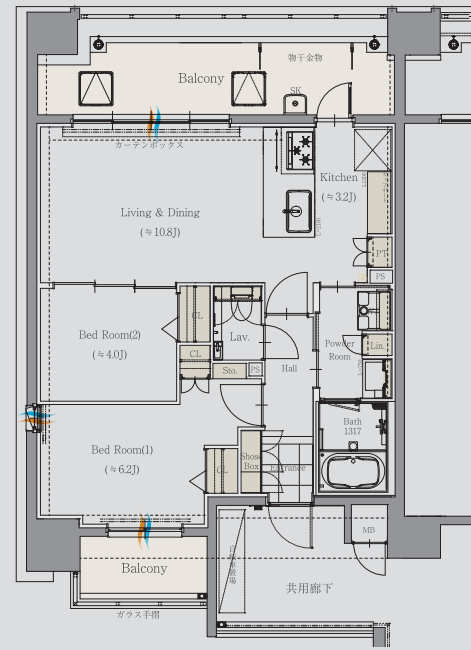




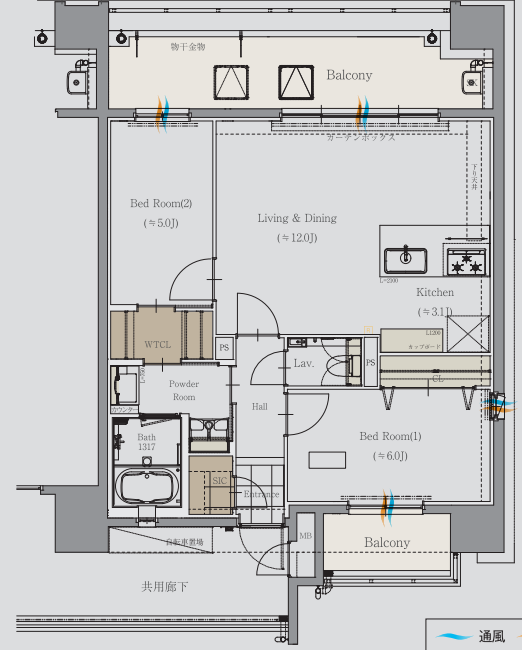
※掲載写真はアライアンス展示場を撮影したものと及びメーカー写真等で、一部オプション仕様なども含まれており実際とは異なる場合があります。
 ※掲載のCGパースは内観イメージをもとに描き起こしたもので実際とは異なる場合がございます。行政の指導、施工上の都合及び改良のため、変更する場合があります。予めご了承下さい。

快適性と機能性にこだわった、コンパクトなクオリティ空間。

A TYPE [2LDK]
 専有面積/55.01㎡ バルコニー面積/18.01㎡



C TYPE [2LDK]
 専有面積/60.02㎡ バルコニー面積/19.10㎡



スムーズに入館できるハンズフリーシステム。

【Tebraキー】

軽量でシンプルデザインのため持ち運びにも便利なTebraキーを採用。また万が一Tebraキーの電池が切れてしまってもTebraキーをリーダーにかざすことで解錠可能のため、便利です。

| | |
|-----------|---------------|
| ハンズフリーで解錠 | キー収納型 |
| 持ち運びに便利 | リモコンボタンでも操作可能 |

※メインエントランスのみ

不審者の侵入を許し難くする、様々な工夫を凝らしました。

【オートロック】

マンション内への入館セキュリティを高めるために共用部にオートロックを設けています。



玄関ドアには細心の注意を払いました。

【二重ロック付玄関ドア】

デザイン性にも防犯性にも優れた二重ロック付玄関ドアを採用。

【モニター付きインターホン】

通話に入る前に訪問用件を確認できる取次ぎ機能やスマートスピーカーとの連携で、毎日の生活がより便利になります。

5WAY アクセス

| | | |
|----------------|----------------------|--------|
| 都心エリア ならではの | 西鉄バス「渡辺通一丁目FM福岡前」バス停 | 徒歩約 2分 |
| | 西鉄バス「渡辺通一丁目」バス停 | 徒歩約 2分 |
| | 西鉄天神大牟田線「薬院」駅 | 徒歩約 6分 |
| | 福岡市営地下鉄七隈線「薬院」駅 | 徒歩約 6分 |
| | 福岡市営地下鉄七隈線「渡辺通」駅 | 徒歩約 6分 |

※表示分数は、住宅地図をもとに現地(エントランス)からの最短距離を計測し、徒歩分数は1分=80m、車分数は一般道を時速40kmで計算しています。※徒歩、車分数は信号待ち、渋滞等を考慮していません。



物件概要 ●物件名/ミスモ薬院ネクスト ●所在地/福岡県福岡市中央区高砂1丁目20番1番1、20番1番5 ●交通/西鉄バス「渡辺通一丁目FM福岡前」バス停:徒歩約2分(約130m) 西鉄バス「渡辺通一丁目」バス停:徒歩約2分(約160m) 西鉄天神大牟田線「薬院」駅:徒歩約6分(約480m) 福岡市営地下鉄七隈線「薬院」駅:徒歩約6分(約480m) 福岡市営地下鉄七隈線「渡辺通」駅:徒歩約6分(約420m) ●用途地域/商業地域 ●その他地域・地区/準防火地域 ●地目/宅地 ●敷地面積/683.60㎡ ●建蔽率/80% ●容積率/327% ●建築面積/308.13㎡ ●延床面積/2796.94㎡ ●構造・規模/鉄筋コンクリート造14階 ●建築確認番号/第KJH24-00228-1号 ●令和6年5月13日 ●総戸数/38戸 ●販売戸数/未定 ●最多販売価格帯/未定 ●間取/2LDK(36戸)・3LDK(1戸)・4LDK(1戸) ●専有面積/52.70㎡~84.94㎡ ●BL面積/14.10㎡~25.06㎡ ●管理費/未定 ●修繕積立金/未定 ●修繕積立基金/未定 ●駐車場/敷地内駐車場14台 ●駐車場使用料/未定 ●バイク置き場/11台(大型4台・小型7台) ●バイク置き場使用料/未定 ●自転車置き場/58台(スライドラック式20台、各住戸玄関前1台/38台) ●自転車置き場使用料/未定 ●竣工予定/2026年(令和8年)3月下旬 ●入居予定/2026年(令和8年)4月下旬 ●分譲後の権利形態/敷地:各住戸専有面積による所有権の共有 建物専有部分:区分所有権、共用部分:住戸専有面積割合による共有持分 ●分譲後の管理形態/区分所有者全員により管理組合を結成し管理会社に委託 ●設計・監理/株式会社アーキスタイル 級建築士事務所 ●施工/広成建設株式会社 ●管理会社/アライアンスサービス株式会社 ●設計図書閲覧場所/株式会社アライアンス ●売主・事業主/株式会社アライアンス ●広告有効期限/2024年10月31日 予告広告※販売を開始するまでは、契約または予約の受付及び申し込み順位の確保に関する措置は講じられません。予めご了承ください。(販売開始予定時期:2024年9月上旬) ※予定販売戸数を、一括して販売するか、数期に分けて販売するかは、現在未確定です。本ウェブサイトでなされる本広告において、確定情報を掲載いたします。※販売戸数が未定の場合のご注意。間取り、専有面積が変更になることがあります。未定部分については本ウェブサイトでなされる本広告時までに確定いたします。

MISMO マンション「友の会」会員募集 会員登録無料 マンションの最新情報をお届けします

会員ご希望の方は下記HPもしくはQRコードより会員登録ください。ご不明な点はご遠慮なく下記フリーダイヤル迄お電話下さい。ご登録心よりお待ちしております。

事業主・売主

Alliance Alliance Real Estate Sales Co.

宅地建物取引業/福岡県知事(5)第14436号
 株式会社 アライアンス 福岡市中央区舞鶴3丁目9番39号 福岡舞鶴スクエア

お問い合わせ先

0120-353-757

※本広告は、当物件のホームページで行う予定です。
 掲載予定時期/2024年9月上旬
 ホームページアドレス/https://mismo-yakuin.jp
 または「ミスモ薬院ネクスト」で検索

https://www.alliance-e.co.jp

ミスモ薬院ネクスト

検索

