

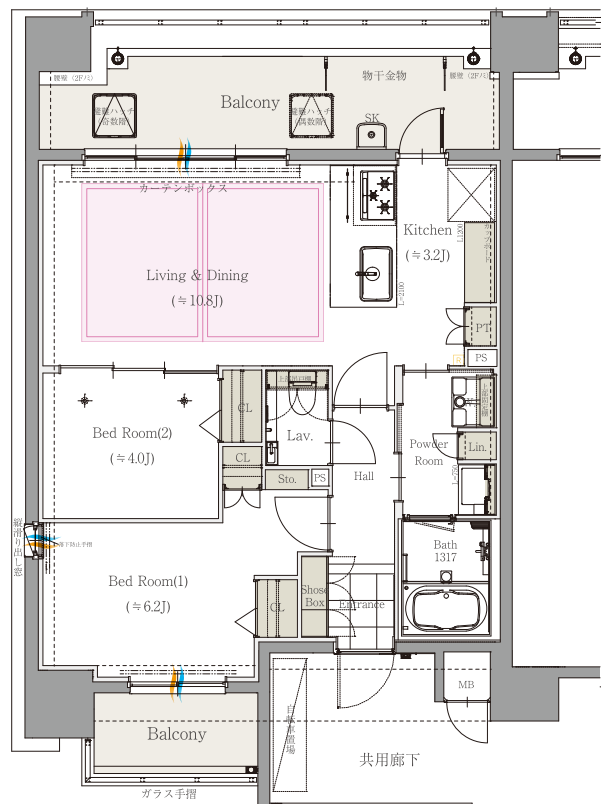


※掲載写真はアライアンス展示場を撮影したもの及びメーカー写真等で、一部オプション仕様なども含まれており実際とは異なる場合があります。※掲載のCG/パースは内観イメージをもとに描き起こしたもので実際とは異なる場合がございます。行政の指導、施工上の都合及び改良のため、変更する場合があります。予めご了承ください。

デザインやテクスチャー、そして室内の設備仕様まで快適性と機能性にこだわった、上質空間

A TYPE [2LDK]

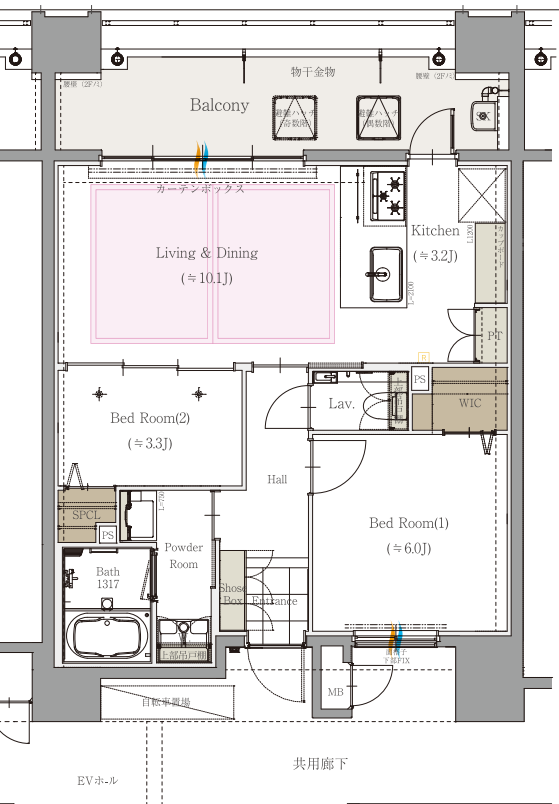
専有面積/55.01㎡ バルコニー面積/18.01㎡



201号室[2LDK] 販売価格5,790万円
お支払例 月々102,919円(税込)
頭金無し/ボーナス払い(年2回)200,886円

B TYPE [2LDK]

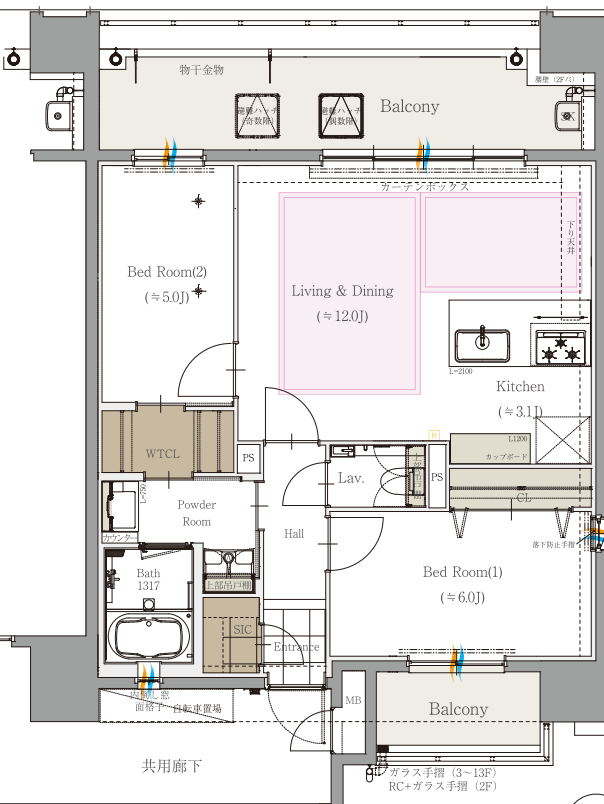
専有面積/52.70㎡ バルコニー面積/14.10㎡



202号室[2LDK] 販売価格5,500万円
お支払例 月々96,089円(税込)
頭金無し/ボーナス払い(年2回)200,886円

C TYPE [2LDK]

専有面積/60.02㎡ バルコニー面積/19.10㎡



203号室[2LDK] 販売価格6,330万円
お支払例 月々114,930円(税込)
頭金無し/ボーナス払い(年2回)200,886円

毎日使うものも、特別で贅沢でありたい。

Kitchen LIXIL
機能的であるほど快適になる。日常を軽やかに過ごすための洗練されたキッチンスペース。
人造大理石トップ
シンク下加熱機器下「らくバツ」収納
サイエンスウォーターシステム

BathRoom LIXIL
美しさにもこだわった、上質な空間で、ゆっくりといやしの時間を。
浴室暖房乾燥機
バツとくるりんぽい排水口
ワイドミラー

PowderRoom LIXIL
セルフケアのひとつをホテルライクに楽しむ空間。
ひろびるボウルさくくる水栓
扉裏ポケット
ミラーキャビネット

Lavatory LIXIL
心地よさとエコにこだわって、使いやすく清潔なトイレ空間を実現。
節節水ECO5トイレ
ハイパーセラミック
パワーストリーム洗浄

歩くほど、好奇心を刺激するミッドタウン



都心エリアならではの5WAYアクセス
西鉄バス「渡辺通一丁目福岡駅前」バス停 徒歩約2分
西鉄バス「渡辺通一丁目」バス停 徒歩約2分
西鉄天神大牟田線「薬院」駅 徒歩約6分
福岡市営地下鉄七隈線「薬院」駅 徒歩約6分
福岡市営地下鉄七隈線「渡辺通」駅 徒歩約6分



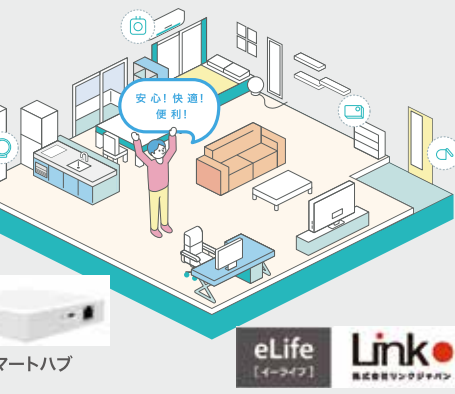
※表示分数は、住宅地図をもとに現地(エントランス)からの最短距離を計測し、徒歩歩数は1分=80m、車歩数は一般道を時速40kmで計算しています。※徒歩、車歩数は信号待ち、渋滞等を考慮していません。

物件現地案内図

西鉄天神大牟田線「大橋」駅そば、「ONE RESIDENTIAL SALON」にて「モデルルーム」公開中 完全予約制

スマートで家電を操作。最新型IoTスマートマンション。

リビングでくつろぎながら、別の家事をこなしながら、外出先で用事を済ませながら。どこからでも操作できるIoT家電で、我が家の暮らしをもっと快適に、もっと便利に、もっと安心に。



今の時代だからこの安心は大きい。家族を見守る24時間セキュリティ。

スムーズに入館できるハンズフリーシステム。 不審者の侵入を許し難く、様々な工夫を凝らしました。 玄関ドアには細心の注意を払いました。

【Tebraキー】 軽量でシンプルデザインのため持ち運びにも便利なTebraキーを採用。また万が一Tebraキーの電池が切れてしまってもTebraキーをリーダーにかざすことで解錠可能のため、便利です。

【オートロック】 マンション内の入館セキュリティを高めるために共用部にオートロックを付けています。

【二重ロック付玄関ドア】 デザイン性にも防犯性にも優れた二重ロック付玄関ドアを採用。

【モニター付きインターホン】 通話に入る前に訪問用件を確認できる取次機能やスマートスピーカーとの連携で、毎日の生活がより便利になります。



FREE ORDER SYSTEM

自由自在の空間を創るフリーオーダープランシステム採用

お住まいになる空間が、一人ひとりのライフスタイルにフィットするように、設備仕様から開閉変更まで、さまざまな要望にお応えする当社独自の「フリーオーダープランシステム」をご用意しました。専門のプランナー・デザイナーや設計士がご家族の想いに寄り添い、お客様の趣味や嗜好に応える住まいを、丁寧にかたちにしていきます。

設計変更が可能 リーズナブル オーダー

グレードアップオーダー設備が可能 わずかな差額で、さらにグレードアップが可能になります

デザイン&インテリアセレクションが可能

標準 = 価格

【全体概要】物件名/ミスモ薬院ネクスト ●所在地/福岡県福岡市中央区高砂1丁目20号1番1、20号1番5 ●交通/西鉄バス「渡辺通一丁目福岡駅前」バス停:徒歩約2分(約130m)、西鉄バス「渡辺通一丁目」バス停:徒歩約2分(約160m)、西鉄天神大牟田線「薬院」駅:徒歩約6分(約480m)、福岡市営地下鉄七隈線「薬院」駅:徒歩約6分(約420m)、福岡市営地下鉄七隈線「渡辺通」駅:徒歩約6分(約420m) ●用地/敷地面積/683.60㎡ ●建築面積/308.13㎡ ●延床面積/2795.52㎡ ●構造/規模/鉄筋コンクリート造14階 ●建築確認番号/第KHJ24-00228-1号(令和6年5月13日) ●総戸数/38戸 ●間取/2LDK(36戸)3LDK(1戸)4LDK(1戸) ●専有面積/52.70㎡~84.94㎡ ●B.L面積/14.10㎡~25.06㎡ ●管理費(月額)/8,400円~13,500円 ●修繕積立金(月額)/5,200円~8,400円 ●修繕積立金(一括)/368,900円~594,500円 ●駐車場/敷地内駐車場14台 ●自転車置き場(月額)/500円 ●竣工予定/2026年(令和8年)4月下旬 ●分譲後の権利形態/敷地:各住戸専有面積による所有権の共有、建物専有部分:区分所有権、共用部分:住戸専有面積割合による共有持分 ●分譲後の管理形態/区分所有者全員により管理組合を結成し管理会社に委託 ●設計/監理/株式会社アーキスタイル一級建築士事務所 ●施工/広成建設株式会社 ●管理会社/アライアンスサービス株式会社 ●設計図書閲覧場所/株式会社アライアンス ●売主/事業主/株式会社アライアンス

【第一期先着順概要】●販売戸数/38戸 ●販売価格(税込)/5,500万円~6,870万円 ●最多販売価格帯/5,900万円台(5戸) ●間取/2LDK(36戸) ●専有面積/52.70㎡~60.02㎡ ●B.L面積/14.10㎡~19.10㎡ ●管理費(月額)/8,400円~9,600円 ●修繕積立金(月額)/5,200円~6,000円 ●修繕積立金(一括)/368,900円~420,100円 ●先着順申込のご案内/●住宅ローンをご利用の場合申込ご希望の際は、住宅ローン事前審査をお申込みいただきます。承認後の先着順受付となります。(事前審査に必要なもの・認印(シャチハタ不可)・本人確認資料(運転免許証等)・2023年分収入証明(源泉徴収票・確定申告書の写し等) ●借入明細書(借入がある場合) ●お持ちいただくもの詳細は係員にご確認ください。 ●先着順につき、販売済の際はご了承ください。 ●取引条件の有効期限/2025年2月28日 ●広告有効期限/2025年2月28日

事業主・売主 Alliance 株式会社アライアンス 福岡市中央区舞鶴3丁目9番39号 福岡舞鶴スクエア 宅地建物取引業/福岡県知事(5)第14436号

お問い合わせ先 0120-353-757

ホームページアドレス/ https://mismo-yakuin.jp または「ミスモ薬院ネクスト」で検索

https://www.alliance-e.co.jp

MISMO マンション 「友の会」会員募集 会員登録無料 マンションの最新情報をお届けします

SoftBank Hawks Official Sponsor